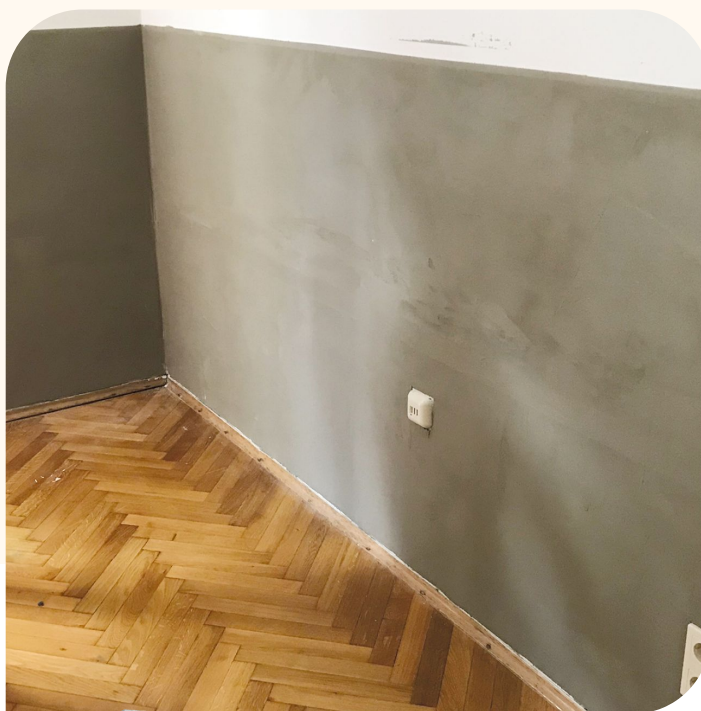


E-ENERGY CARBON

SANIERUNG EINES ZIMMERS IN 8010 GRAZ

Aufgrund einer feuchten Wand mit Schimmelbefall, wurde in einer bestehenden Wohnung ein Zimmer saniert. Um zukünftige Feuchtigkeitsschäden zu vermeiden wurden zwei Heizfolien á 5 m Länge in der Wand des 30 m² großen Raum installiert. Verwendet wurde das System **E-ENERGY CARBON FLEECE**.

Wandbelag	Feinspachtel
Flächenheizung	E-ENERGY CARBON FLEECE
Größe	30 m ²
Bereich	Obergeschoss



KONSTRUKTION

- | | |
|---------------------------------|--------|
| 1 Wandbelag | |
| 2 Spachtelmasse | 2 mm |
| 3 E-ENERGY CARBON FLEECE | 0,4 mm |
| 4 Spachtelmasse / Kleber | 2 mm |
| 5 Grundierung | 5 mm |

