

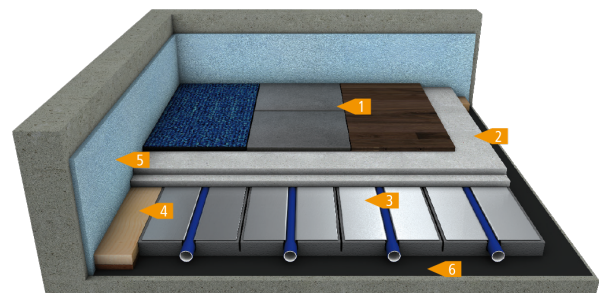
**IDEAL****SANIERUNG DER HOLLWEGER MÜHLE IN 26655 WESTERSTEDE**

Die Mühle wurde umfassend saniert und zu einem modernen Wohnhaus umgebaut. Da der Bauherr großen Wert auf Nachhaltigkeit und energieeffiziente Lösungen legt, kam eine Wärmepumpe mit dem Fußbodenheizsystem **IDEAL CLASSIC NEO 20** zum Einsatz. Eine Photovoltaikanlage mit 25 kWp auf dem Dach des Nebengebäudes unterstützt den hohen Autarkiegrad.

Bodenbelag	Fliese
Flächenheizung	System IDEAL CLASSIC NEO 20
Größe	216 m ²
Bereich	Sieben Geschosse

**KONSTRUKTION**

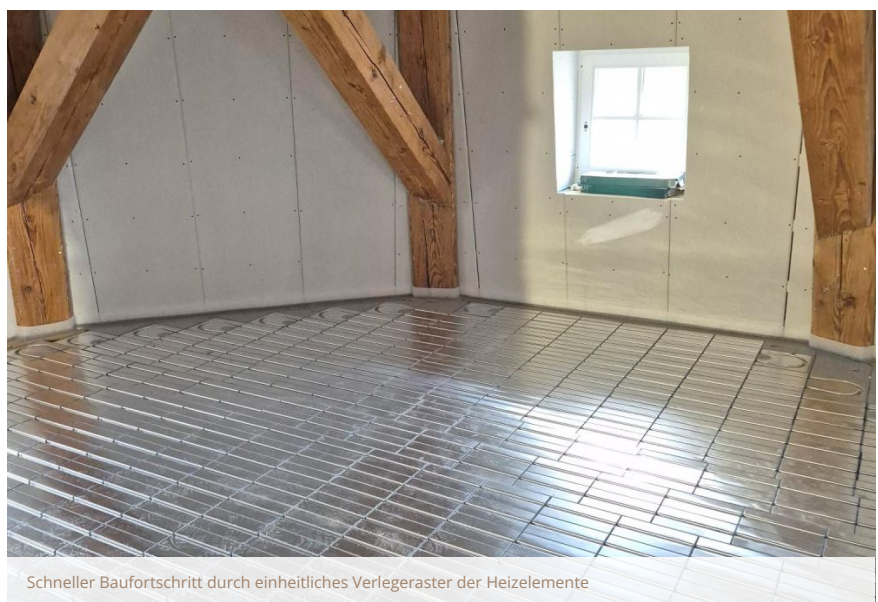
- 1 Teppich / Fliesen / Parkett / Laminat / Designbelag
 - 2 Trocken-Estrichelement (Fermacell) 20 mm
 - 3 IDEAL CLASSIC NEO 20 + Systemrohr (16 mm) 20 mm
 - 4 Rahmenholz (20 mm)
 - 5 Randdämmstreifen EPS | NEO
 - 6 ggf. Feuchtigkeitssperre
- 40 mm



IDEAL CLASSIC NEO 20 Heizelemente und
Rahmenholz



Optimale Wärmeverteilung über Aluminium
Wärmeleitbleche



Schneller Baufortschritt durch einheitliches Verlegeraster der Heizelemente

