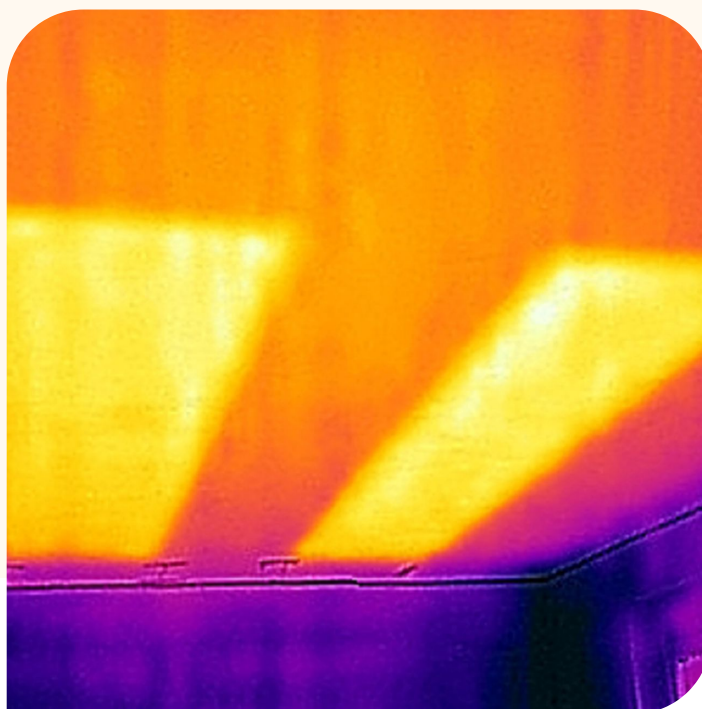


E-ENERGY CARBON

NEUBAU EINER DACHGESCHOSSWOHNUNG IN 8010 GRAZ

In Graz wurde eine Dachgeschoßwohnung neu errichtet. Die Wohnung hat eine Fläche von insgesamt 30 m². Es wurden rund 10 m² Heizfolie in der Decke installiert. Verwendet wurde das System **E-ENERGY CARBON FLEECE**.

Deckenputz	Feinspachtel
Flächenheizung	E-ENERGY CARBON FLEECE
Größe	30 m ²
Bereich	Dachgeschoss



KONSTRUKTION

1	Deckenbelag	
2	Spachtelmasse	2 mm
3	E-ENERGY CARBON FLEECE	0,4 mm
4	Spachtelmasse / Kleber	2 mm
5	Grundierung	5 mm

