



E-ENERGY CARBON

SANIERUNG EINES PFLEGEBADS IN 18311 RIBNITZ-DAMGARTEN

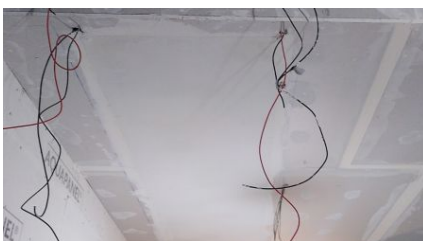
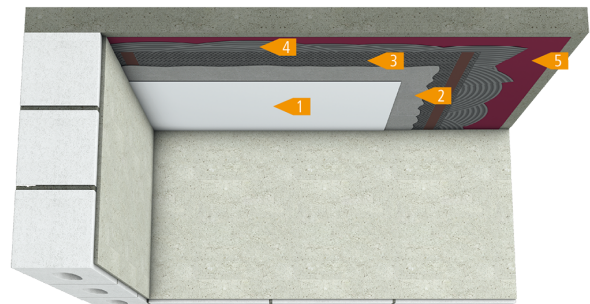
Für die Modernisierung eines Pflgetrakts wurde das Flächenheizsystem E-ENERGY CARBON FLEECE installiert. Die elektrischen Heizfolien kommen als Strahlungsheizung an Decke und Boden zum Einsatz und lassen sich bedarfsgerecht separat regeln. Im Flur sorgt die Kombination aus Decken- und Bodenheizung für angenehme Wärme, während in den Pflegebädern unterschiedliche Temperaturprofile für verschiedene Nutzungssituationen möglich sind. Dank der geringen Aufbauhöhe konnte die Installation auch im laufenden Betrieb ohne größere bauliche Eingriffe erfolgen.

Flächenheizung	System E-ENERGY CARBON FLEECE
Größe	72 m ²
Bereich	Erdgeschoss



KONSTRUKTION

- | | | |
|---|------------------------|--------|
| 1 | Deckenbelag | |
| 2 | Spachtelmasse | 2 mm |
| 3 | E-ENERGY CARBON FLEECE | 0,4 mm |
| 4 | Spachtelmasse / Kleber | 2 mm |
| 5 | Grundierung | 5 mm |



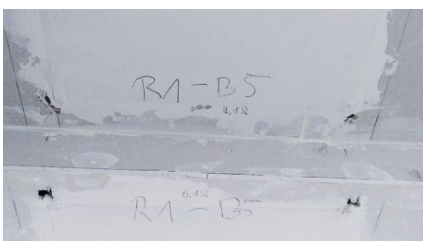
E-ENERGY CARBON FLEECE an der Decke



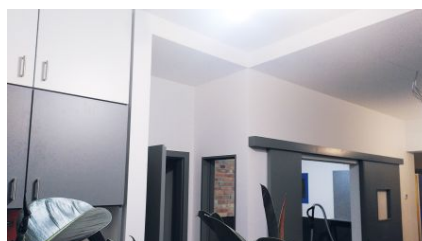
E-ENERGY CARBON FLEECE ist nur 0,4 mm dünn



E-ENERGY CARBON ermöglicht gleichmäßige Wärmeverteilung



Der Anschluss erfolgt am Netzteil



Eingebauter Duschkraum



E-ENERGY CARBON Netzteil