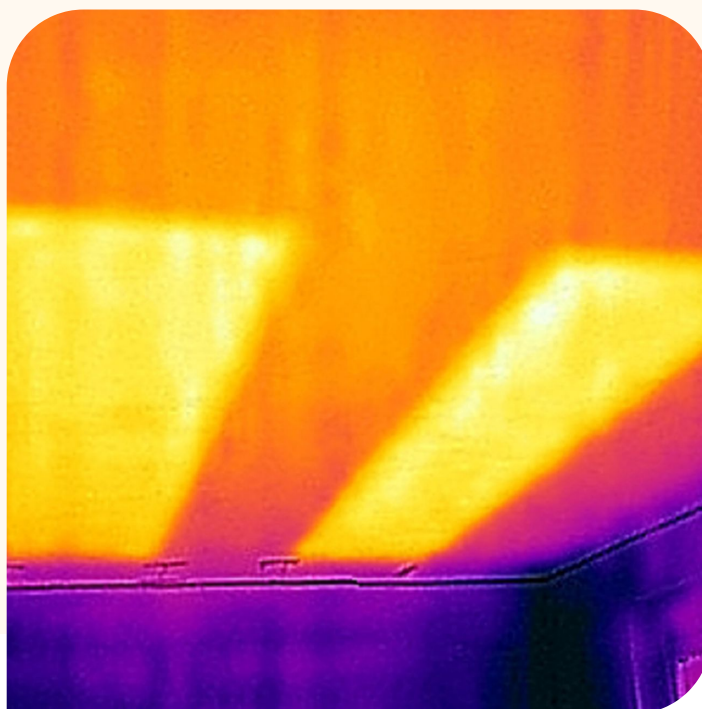


## E-ENERGY CARBON

### NEUBAU EINER DACHGESCHOSSWOHNUNG IN 8010 GRAZ

In Graz wurde eine Dachgeschoßwohnung neu errichtet. Die Wohnung hat eine Fläche von insgesamt 30 m<sup>2</sup>. Es wurden rund 10 m<sup>2</sup> Heizfolie in der Decke installiert. Verwendet wurde das System **E-ENERGY CARBON FLEECE**.

Deckenputz	Feinspachtel
Flächenheizung	E-ENERGY CARBON FLEECE
Größe	30 m <sup>2</sup>
Bereich	Dachgeschoss



### KONSTRUKTION

- |   |                        |        |
|---|------------------------|--------|
| 1 | Deckenbelag            |        |
| 2 | Spachtelmasse          | 2 mm   |
| 3 | E-ENERGY CARBON FLEECE | 0,4 mm |
| 4 | Spachtelmasse / Kleber | 2 mm   |
| 5 | Grundierung            | 5 mm   |

