



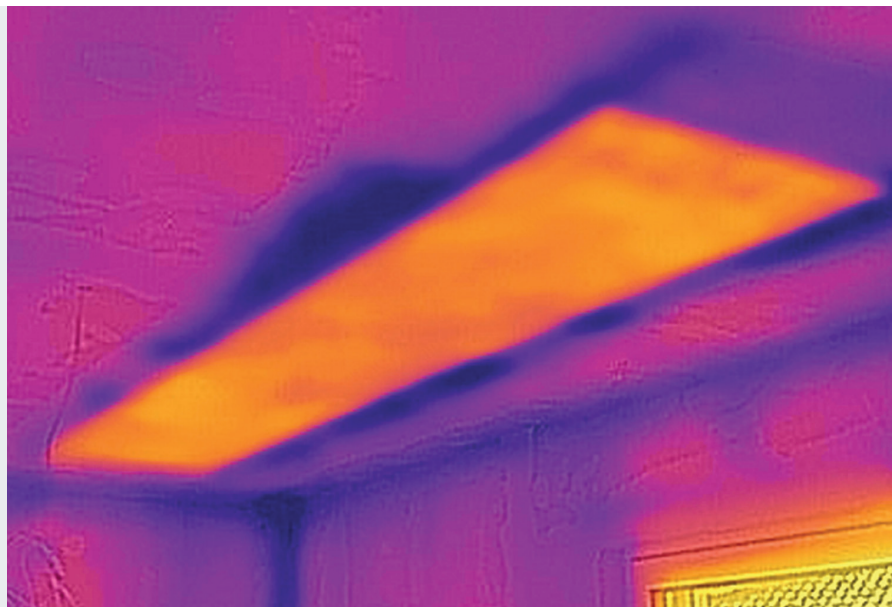
Deckenheizung

System E-ENERGY CARBON FLEECE

Neubau eines Fertigteilhauses in 9010 Kärnten

In einem neu errichteten Fertigteilhaus in Kärnten wurden insgesamt 30 m² Heizfolie in der Decke als Zusatzheizung installiert. Verwendet wurde das System E-ENERGY CARBON FLEECE.

Deckenputz	Feinspachtel
Flächenheizung	E-ENERGY CARBON FLEECE
Größe	120 m ²
Bereich	2 Geschosse / 6 Räume



Konstruktion

- 1 Decke
- 2 Spachtelmasse
- 3 Heizfolie E-ENERGY CARBON FLEECE
- 4 Feinspachtel

1 mm
 0,4 mm
 2 mm
 4 mm

