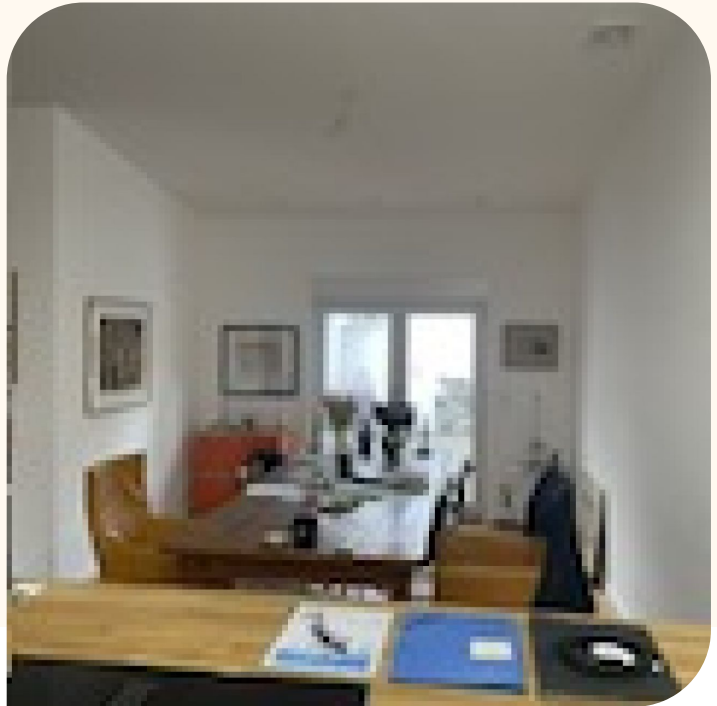


E-ENERGY CARBON

SANIERUNG EINES HOFGEBÄUDES IN 40547 DÜSSELDORF

Bei dem Projekt handelt es sich um die Kernsanierung eines Hofgebäudes aus den 50er Jahren. Aufgrund eines fehlenden Gasanschlusses und auch weil Geothermie wegen der unmittelbaren Nähe zum Rhein nicht in Frage kam, fiel die Entscheidung auf das elektrische Heizsystem E-ENERGY CARBON. Das Besondere hierbei ist, dass alle Bereiche zum Einsatz kamen. Neben der DRYTEC als Deckenheizung wurde die FLEECE als Wand- und als Fußbodenheizung verlegt. Die Regelung erfolgt hier über zwei Trafostationen und WIFI Raumthermostaten.



KONSTRUKTION

- | | |
|--|---------|
| 1 Rohdecke | |
| 2 Zusatzdämmung Mineralwolle 032 (25 mm) | |
| 3 Trockenbauprofil z.B. CD 60/27 | 27 mm |
| 4 E-ENERGY CARBON DRYTEC | 0,4 mm |
| 5 Trockenbauplatte | 12,5 mm |
| 6 Befestigungsschraube Trockenbauplatte | |
| 7 Bewegungsfuge | 40 mm |

